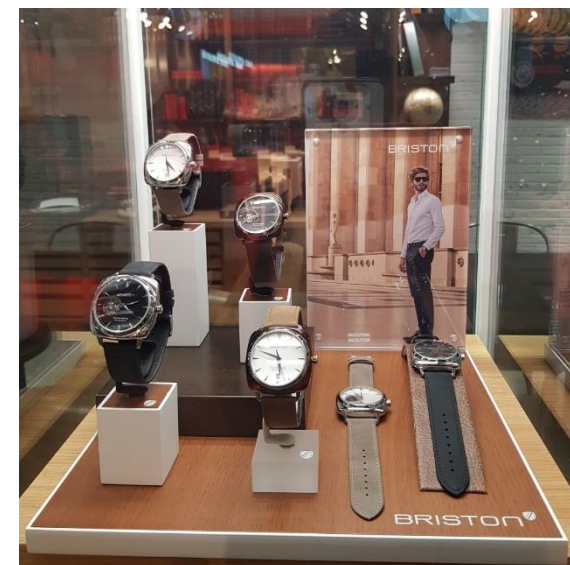
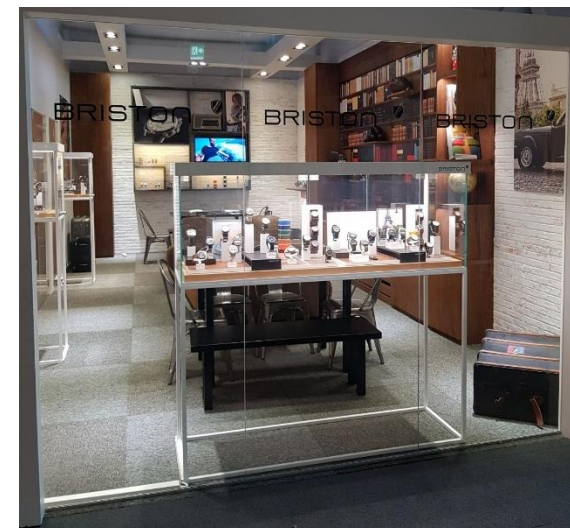


# **Merchandising** **BRISTON**

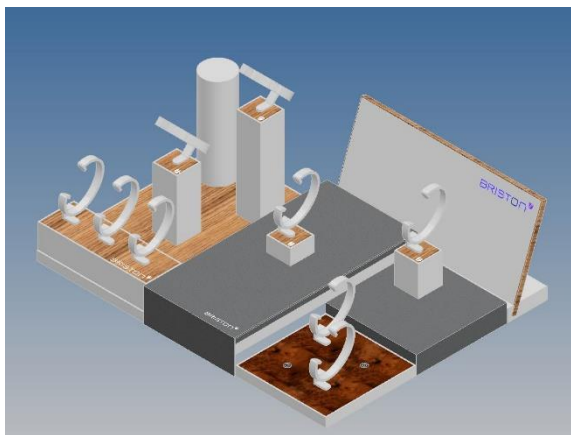
# PRESENTATION **NEW**

Nous lançons une nouvelle PLV, moderne et dans un esprit Lifestyle.  
Ces nouveaux éléments reprennent les codes de la marque (blanc mate) et nous y avons ajouté des matières tels que le cuir, l'acier vieilli et le bois afin de répondre à une demande de nos clients de présenter les montres BRISTON sur un display plus chaleureux.  
Certains d'entre vous ont déjà découvert cette nouvelle PLV sur notre stand à Bale, mais voici plus de détails.

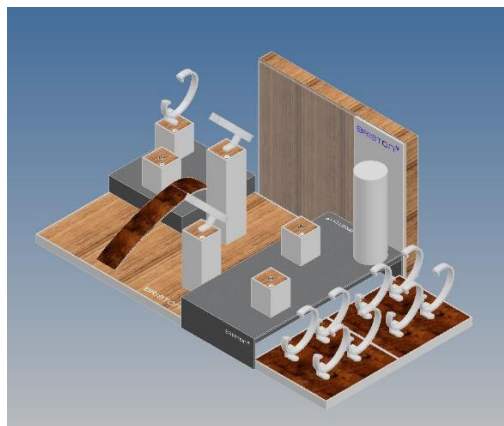


# PRESENTATION **NEW**

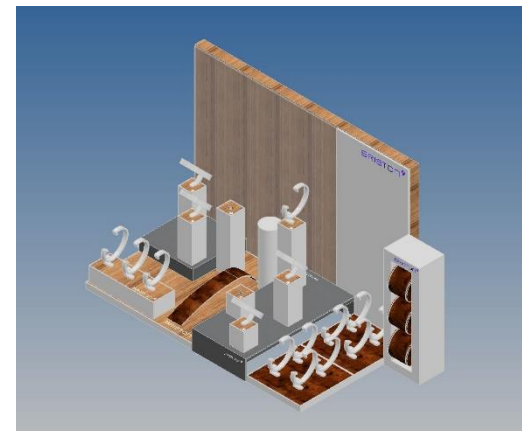
Cette nouvelle PLV se décline en 3 différentes tailles :



Counter display



Window display



Big window display



# PRESENTATION **NEW**

Avec un système de plateaux très amovibles, nous vous offrons la possibilité de créer une présentation selon vos envies et l'espace dont vous disposez. De nombreuses combinaisons sont possibles, n'hésitez pas !

Le bois, le cuir et un acier effet vieilli viennent côtoyer notre blanc mate habituel et l'acrylique effet mate et apporte plus de chaleur à la présentation de nos montres. L'idée est vraiment de jouer sur les matières et de les agencer comme bon vous semble.



# PRESENTATION

**NEW**

Counter display



Counter display

Référence: D1\_2019 / D1\_2019-E (version extended)

Dimensions de la base : 30 x 30 cm

Hauteur du dos : 15 cm

Dimensions maximales de la base : 30 x 60 cm

Nombre de montres: 12 / 19 (version extended)

**BRISTON** 

# PRESENTATION **NEW**

Window display



Window display

Référence: D0\_2019 / D0\_2019-E (version extended)

Dimensions de la base : 30 x 30 cm

Hauteur du dos : 25,5 cm

Dimensions maximales de la base : 30 x 60 cm

Nombre de montres: 15 / 22 (version extended)

**BRISTON** 

# PRESENTATION

**NEW**

## Big Window display



### Big Window display

Référence: DOBIG\_2019 / DOBIG\_2019-E (version extended)

Dimensions de la base : 30 x 30 cm

Hauteur du dos : 44,5 cm

Dimensions maximales de la base : 30 x 60 cm

Hauteur de la tour : 28 cm

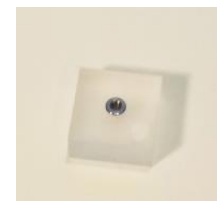
Nombre de montres: 21 / 28 (version extended)

**BRISTON** 

# PRESENTATION

**Attention**

Cette nouvelle PLV est prévue pour être utilisée avec nos anciens plots en acrylique. Nous vous demandons donc de conserver (et de dire à vos clients de faire de même), ces anciens plots et leur c-rings, vous pourrez les utiliser avec ces nouveaux éléments. L'idée est de mixer cuir, bois, acier vieilli et l'acrylique effet mate comme sur la photo ci-dessous.



Quand vous commandez ces nouveaux éléments vous pouvez choisir :

- La solution normale (Counter, Windowor Big window) –avec uniquement les nouveaux plots (et à compléter avec les plots que vous avez déjà)
- La solution «étendue» (Counter Windowor Big Window) –avec un set de plot en acrylique si besoin

# PRESENTATION



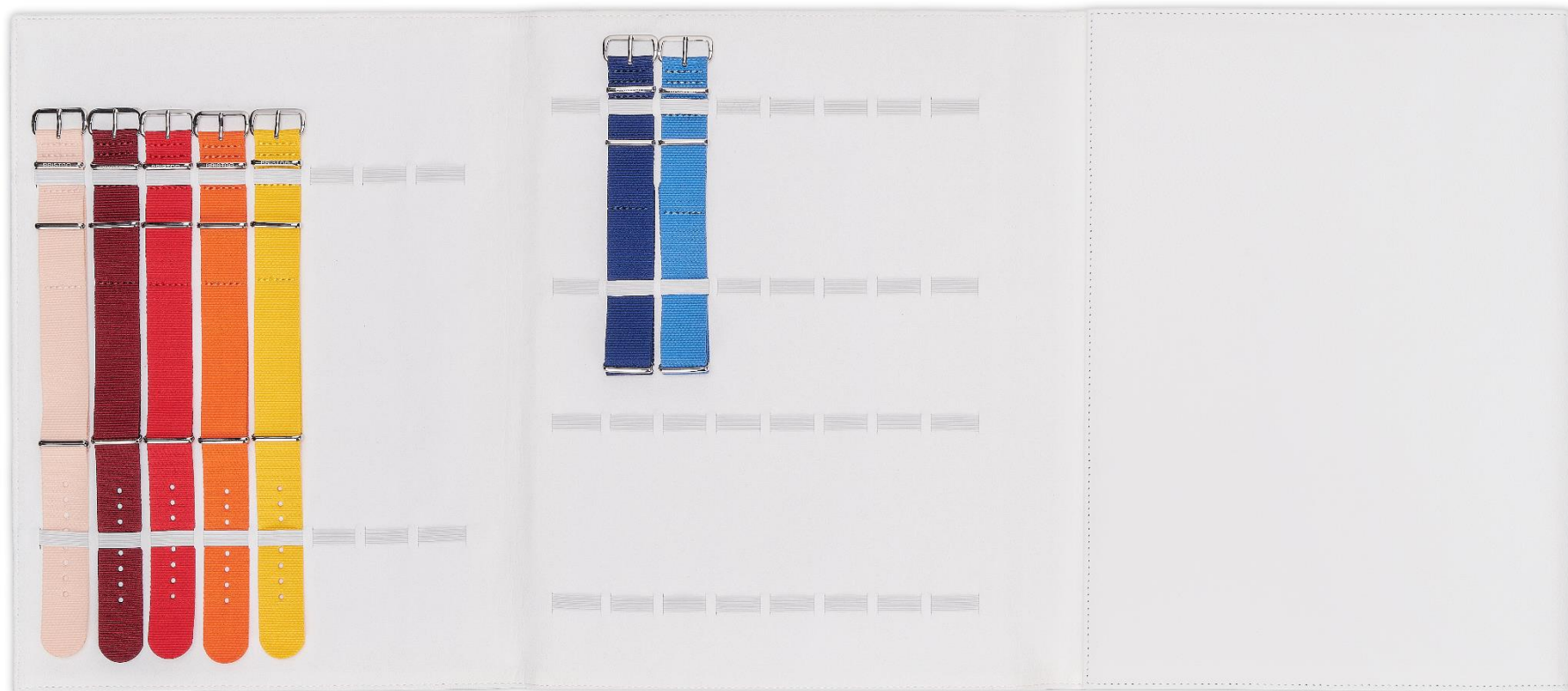
BRISTON Bobino de presentation pour Lady

Référence: BOBINO\_19

Dimensions: 21 x 5 x 10 cm

Nombre de Montres : 4

# PRESENTATION



BRISTON classeur de présentation pour bracelets

Référence: PUSCH\_18

Dimensions : 23 x 30 cm

Nombre de bracelets : 48

Cuir et suède blanche, avec logo embossé

BRISTON 

# PRESENTATION



BRISTON shopping bag  
Référence: SAC\_18  
Dimensions : 29 x 22 x 12 cm  
Carton blanc, anses en coton bleu marine

# PRESENTATION



BRISTON nouvel écrin  
Dimensions : 19 x 9.5 x 4 cm  
Carton blanc/bleu et suède grise